

Keratin Therapy

LISSE DESIGN

Step by Step

ALFAPARF
MILANO
PROFESSIONAL

Lisse Design Método Precisión

El lujo del lacio perfecto que siempre soñaste.

STEP 1

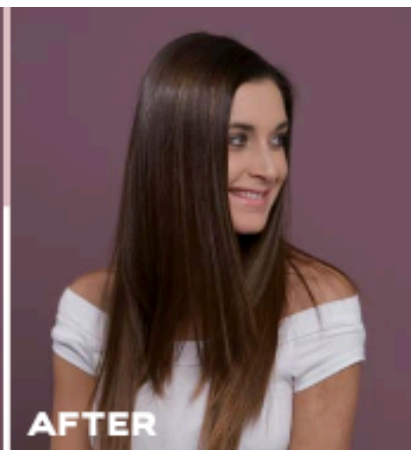
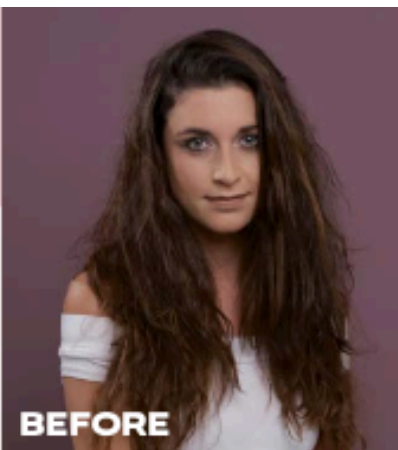
Aplica **Deep Cleansing Shampoo** en el cabello húmedo. Masajea y enjuaga tras haber obtenido una espuma homogénea.

Repite este paso.



EL TÉCNICO RECOMIENDA

Si el cabello es muy rizado y/o grueso, deja actuar **Deep Cleansing Shampoo** por 5/10 minutos bajo una fuente de calor. Luego, enjuaga detenidamente.



STEP 2

Ahora seca el cabello con secador, de raíces a puntas.

Divide el cabello en 4 secciones, o en 6 si es muy largo.



STEP 3

Ponte los guantes.

Toma un bol que pueda contener el **Smoothing Fluid**, luego vierte 40 ml. Puedes verter más, depende del largo, la densidad y la porosidad del cabello.



MEZCLABLE CON PIGMENTS!



STEP 4

Divide los mechones: un espesor de 0,5 cm está bien. Aplica el fluido en toda la melena, partiendo de 1 cm de las raíces.

Usa una brocha para hacerlo.



Distribuye de manera homogénea en medios y puntas con un peine de púas finas. No te pases con las cantidades.

Si te parece que el mechón ya tiene mucho producto, pasa a los mechones siguientes.



STEP 5

Deja actuar el producto durante unos veinte minutos a temperatura ambiente.

EL TÉCNICO RECOMIENDA

Si el cabello es muy rizado y/o grueso, no hay problema: cúbrelo con un gorro y déjalo bajo una fuente de calor por 20 minutos, para que el producto se introduzca mejor en el cabello. Luego, quita el gorro y suelta el cabello: debe quedar a temperatura ambiente por cinco minutos.

STEP 6

Si está dañado o es muy poroso, el cabello necesitará 3-4 pumps de **Detangling Cream** adicionales. Para distribuir el producto de manera uniforme en medios y puntas, lo ideal es un peine de púas finas.



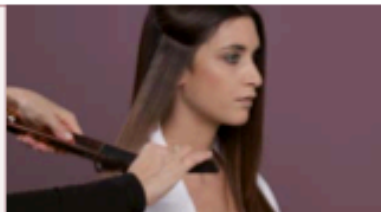
STEP 7

No enjuagues, seca con secador hasta que el cabello esté totalmente seco.



STEP 8

Separa el cabello en mechones de 0,5 cm de grosor y pasa la plancha de acuerdo con lo indicado en la tabla. Enjuaga detenidamente hasta que no quede ningún residuo de producto.



STEP 9

Ahora vendría bien una mascarilla. Aplica **Rehydrating Finishing Mask** en el cabello húmedo. 5 minutos y ya está. Puedes enjuagar.



MEZCLABLE CON PIGMENTS!



Seca el cabello y termina con el styling deseado por la clienta. Si hace falta, vuelve a pasar la plancha.

Lisse Design Método Exprés

El lujo del lacio perfecto que siempre soñaste.

STEP 1

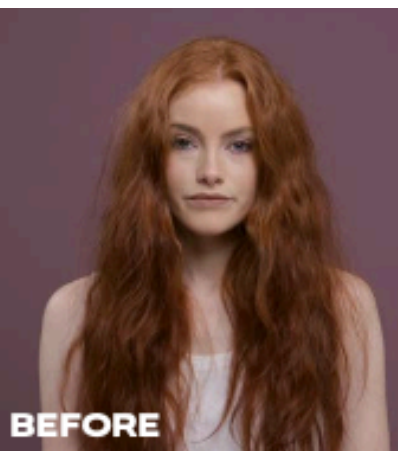
Aplica **Deep Cleansing Shampoo** en el cabello húmedo. Masajea y enjuaga tras haber obtenido una espuma homogénea.

Repite este paso.



EL TÉCNICO RECOMIENDA

Si el cabello es muy rizado y/o grueso, deja actuar **Deep Cleansing Shampoo** por 5/10 minutos bajo una fuente de calor. Luego, enjuaga detenidamente.



STEP 2

Ahora seca el cabello con secador, de raíces a puntas.

Divide el cabello en 4 secciones, o en 6 si es muy largo.



STEP 3

Ponte los guantes.

Vierte en el Mousse Maker 80 ml de **Smoothing Fluid**. La cantidad recomendada es aproximativa: podría variar dependiendo del largo, la densidad y la porosidad del cabello.

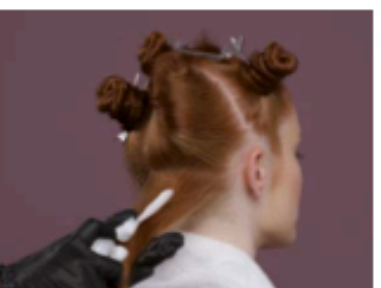


MEZCLABLE CON PIGMENTS!



STEP 4

Divide los mechones: un espesor de 2 cm está bien. Aplica el fluido con el mousse maker en toda la melena, partiendo de 1 cm de las raíces. Distribuye de manera homogénea en medios y puntas con las manos. Recuerda dejar el cabello muy mojado.



STEP 5

Deja actuar el producto bajo fuente de calor por unos veinte minutos, tras haber cubierto el cabello con un gorro.

Finalmente, quita el gorro y deja el cabello a temperatura ambiente por 5 minutos.



STEP 6

Sin enjuagar, aplica **Rehydrating Finishing Mask**, distribuyéndola con un peine en medios y puntas.

Deja actuar durante 5 minutos y luego enjuaga rápidamente para eliminar el producto excedente, 15 segundos con cabello corto y 30 segundos con cabello largo.



MEZCLABLE CON PIGMENTS!



STEP 7

Seca el cabello con el secador hasta un 100%.

Separa el cabello en mechones de 0,5 cm de grosor y pasa la plancha de acuerdo con lo indicado en la tabla.



Método Precisión utiliza menos cantidad de **Smoothing Fluid**.

Método Exprés ahorra de 25% a 30% del tiempo.

TIPO DE CABELLO	TEMPERATURA PLANCHA	PASADAS DE LA PLANCHA
Grueso, resistente o natural	200 °C - 210 °C	15 - 18
Normal	190 °C - 200 °C	12 - 15
Coloreado	170 °C - 180 °C	10 - 12
Sutil, dañado, decolorado, blanco natural, con más del 75% de mechas, color cosmético rojo.	160 °C - 170 °C	6 - 8

Easy Lisse Discipline Treatment

El lujo de decirle adiós al efecto crespo, para lidiar con el cabello cada día.



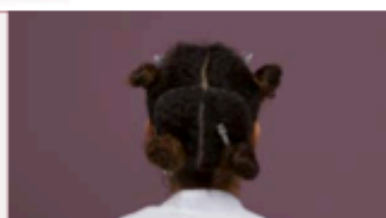
STEP 1 Aplica **Deep Cleansing Shampoo** en el cabello húmedo. Masajea y enjuaga tras haber obtenido una espuma homogénea.

Repite este paso.



EL TÉCNICO RECOMIENDA
Si el cabello es muy rizado y/o grueso, deja actuar **Deep Cleansing Shampoo** por 5/10 minutos bajo una fuente de calor. Luego, enjuaga detenidamente.

STEP 2 Escurre el cabello con una toalla. Divide en 6 secciones, en 8 si el cabello es muy largo.



STEP 3 Ponte los guantes. Toma un bol y vierte de 30 ml a 50 ml de **Easy Lisse Discipline Treatment** según el largo del cabello.

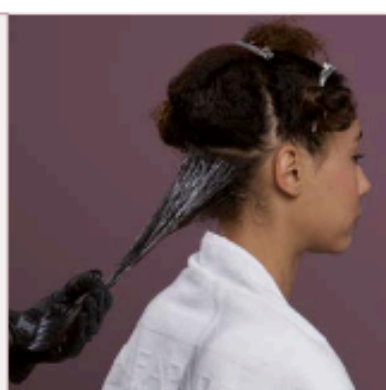


MEZCLABLE CON PIGMENTS!



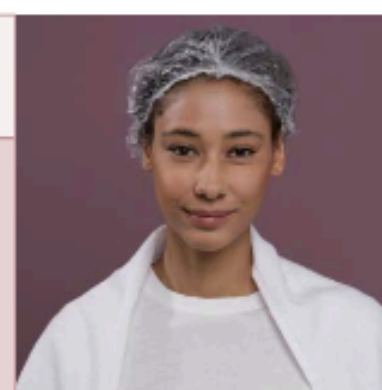
STEP 4 Saca una sección y aplica el producto en medios y puntas, partiendo de 1 cm de las raíces.

Masajea bien todo el mechón y usa un peine para obtener una distribución más uniforme.



STEP 5 Deja actuar el producto bajo por unos 20 minutos, tras haber cubierto el cabello con un gorro. Enjuaga con abundante agua.

EL TÉCNICO RECOMIENDA
En caso de cabello muy rizado y/o grueso cubre el cabello con un gorro y deja actuar el producto por 20 minutos bajo fuente de calor. Así aumenta la intensidad del efecto disciplinante y la duración del efecto antiencrespamiento. Quita el gorro y deja el cabello a temperatura ambiente por 5 minutos. Enjuaga con abundante agua.

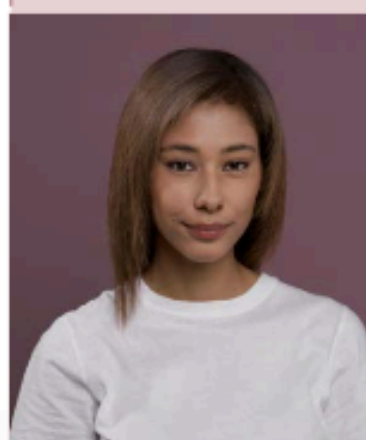


STEP 6 Cepilla y luego pasa la plancha de acuerdo con lo indicado en la tabla, sacando mechones de 2 cm de grosor.

EL TÉCNICO RECOMIENDA
En caso de cabello muy rizado, puedes aplicar **Detangling Cream** tras haber escurrecido el cabello. Agilizará el cepillado.



El servicio Easy Lisse Discipline Treatment termina con el pasaje de la plancha. Si quieres volver a la forma de tu cabello natural, ningún problema!

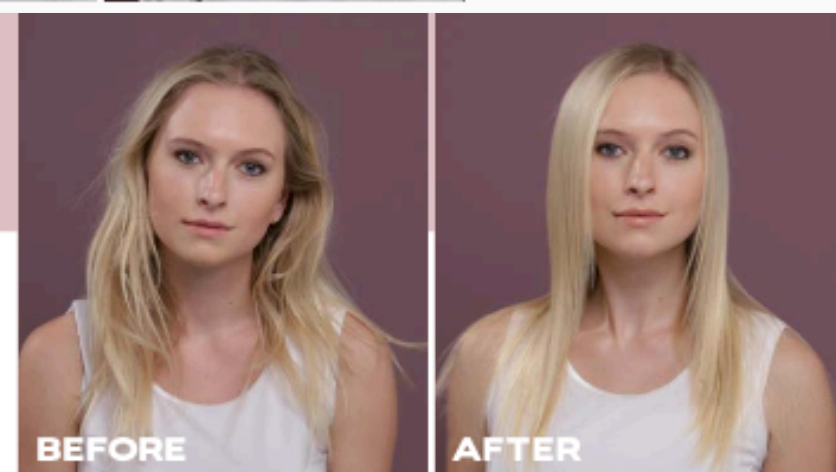


Enjuaga de nuevo el cabello y seca una vez más.

TIPO DE CABELLO	TEMPERATURA PLANCHA	PASADAS DE LA PLANCHA
Tratado y/o fino	160 °C	4 - 6
Natural, grueso y/o muy resistente	200 °C	6 - 8

Lamination Treatment

El lujo del cabello brillante y perfecto, de inmediato, cada día.



STEP 1 Aplica **Deep Cleansing Shampoo** en el cabello húmedo. Masajea y enjuaga tras haber obtenido una espuma homogénea.

Repite este paso.



STEP 2 Escurre el cabello con una toalla y seca al 50%.

STEP 3 Ponte los guantes. Toma un bol y vierte cantidades iguales de **Rehydrating Finishing Mask** y de **Smoothing Fluid**, según el largo del cabello. Luego agrega 1 gota de **The Oil** por cada 10 g de **Rehydrating Finishing Mask**.

Por ejemplo: 30 ml de Rehydrating Finishing Mask + 30 ml de Smoothing fluid + 3 gotas de The Oil



MEZCLABLE CON PIGMENTS!



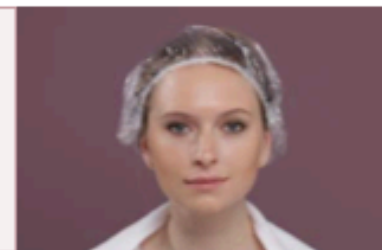
STEP 4 Saca una sección y aplica el producto en medios y puntas, partiendo de 1,5 cm de las raíces.

Masajea bien todo el mechón y usa un peine para obtener una distribución más uniforme.



STEP 5 Deja actuar el producto bajo fuente de calor por 10 minutos, tras haber cubierto el cabello con un gorro. Finalmente, quita el gorro y deja el cabello a temperatura ambiente por 5 minutos.

Enjuaga con abundante agua.



STEP 6 Aplica **Keratin Serum** en medios y puntas, y sigue cepillándolo.



STEP 7 Pasa la plancha de acuerdo con lo indicado en la tabla, sacando mechones de 2 cm de grosor.



TIPO DE CABELLO	TEMPERATURA PLANCHA	PASADAS DE LA PLANCHA
Tratado y/o fino	160 °C	3 - 4
Natural, grueso y/o muy resistente	200 °C	3 - 4

SERVICIO DE COLOR Y KERATIN THERAPY

RECOMENDADO EL MISMO DÍA:

· SERVICIO DE RETOQUE DE RAÍCES

Procede a retocar el crecimiento solo en las raíces, con uno de nuestros colores permanentes o tono sobre tono. En el momento del enjuague del color, como segundo champú, usa **Deep Cleansing Shampoo**, luego procede al servicio de Keratin Therapy deseado.

· REFRESH MEDIOS Y PUNTAS

Refresha el color de esta manera:

- Utiliza **Pigments** durante el servicio de Keratin Therapy deseado, como se indica:

- Los servicios de Lisse Design pueden alterar el color cosmético o el natural en el caso de cabellos blancos. Por lo tanto, se recomienda mezclar **Smoothing Fluid / Easy Lisse Discipline Treatment** con el matiz **Pigments** más indicado en la proporción de mezcla 10:1. Ejemplo: 40 ml **Smoothing Fluid**: 4 ml **Pigments**
- En el caso de cabello rubio frío o blanco mezclar **Smoothing Fluid / Easy Lisse Discipline Treatment** con **Violet Ash .21** en proporción 8:1 para evitar el efecto amarillento. Por ejemplo: 40 ml **Smoothing Fluid**: 5 ml **Pigments**
- En el caso de cabello rubio caliente mezclar **Smoothing Fluid / Easy Lisse Discipline Treatment** con **Violet Ash .21** en proporción 20:1 para evitar el efecto de amarilleo. Ejemplo: 40 ml **Smoothing Fluid**: 2 ml **Pigments**
- En caso de querer reavivar o neutralizar aún más el color, mezclar **Rehydrating Finishing Mask** con el matiz **Pigments** más indicado, en proporción 10:1, y dejar actuar durante 5/10 minutos.

- Utiliza **Color Wear** en crema inmediatamente después de haber terminado el servicio de Keratin Therapy. En el caso de Lisse Design - Método Express, hacer un champú antes de aplicar el color.

RECOMENDADO EN DÍAS DIFERENTES:

· CAMBIO RADICAL DE COLOR SIN USO DE DECOLORACIÓN

Recomendamos realizar el servicio deseado de Keratin Therapy y, en los días siguientes, proceder a la coloración. Recuerde hacer al menos un champú en los días anteriores a la coloración.

· SERVICIO MÈCHES/DECOLORACIÓN TOTAL

La elección es libre, pero ten cuidado:

- Si el servicio **Mèches/decoloración total** se realiza antes, ten mucho cuidado con la temperatura de la plancha durante el servicio **Keratin Therapy**. Si utilizas temperaturas demasiado altas, el color podría aclararse mucho y crear reflejos no deseados.

- En cambio, si el servicio **Mèches/decoloración total** se realiza después del servicio **Keratin Therapy**, presta mucha atención a los volúmenes de oxidante en la mezcla del decolorante. Usa una concentración de 5/10 volúmenes (¡no más!), porque la aclaración en estas condiciones es mucho más intensa y rápida.

Recuerda hacer al menos un champú en los días anteriores a la coloración.

ALFAPARF
MILANO
PROFESSIONAL

alfaparfmilanopro.com



¡Mira aquí los videos de servicios!